

Evidovaný dokument

**Dokladatelný dokument**

**Evidujeme:**

Ztvárnění

(analogové počet listů X digitální formát)

Informace o dokumentu (č.j., Věc, spisový znak, způsob vyřízení,...)

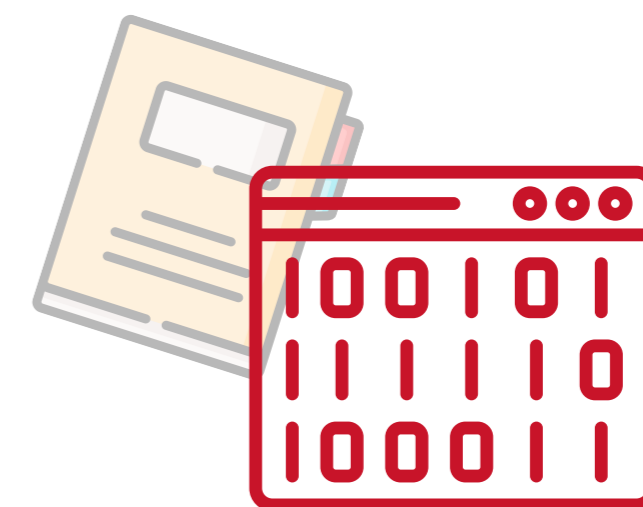
Dotčené subjekty (od koho, pro koho, rozcestník)

Práci s dokumentem

(kdo přijal, kdo vyřídil, kdo nahlížel, kdo převzal do spisovny, kdo přidal do skartačního návrhu)

Uložení

(délka skartační lhůty, datum vyřízení a uzavření, v případě analogu - kde se nachází X digitální - výstupní datový formát)



**METADATA**

Evidovaný dokument

**Konzistentní dokument**

Zasílám

---

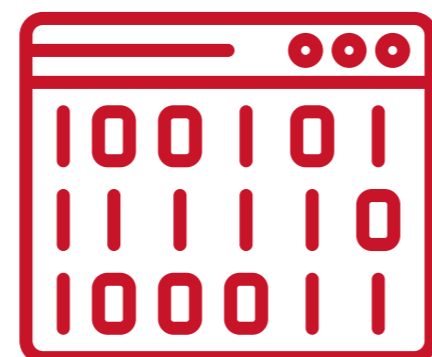
 **skartační návrh**  
 **přejímka**

METADATA

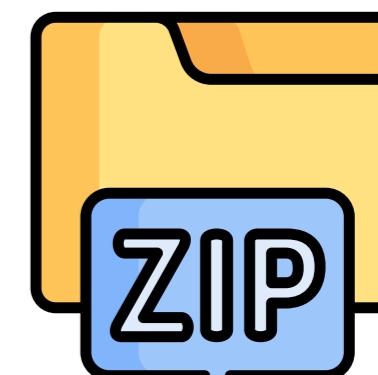
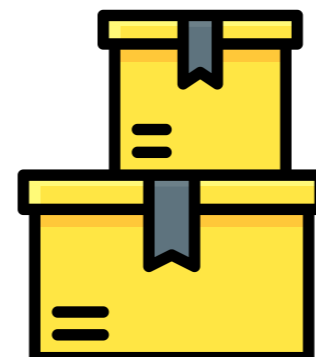
METADATA + Ztvárnění

SIP

plný SIP



+



Dostávám

---

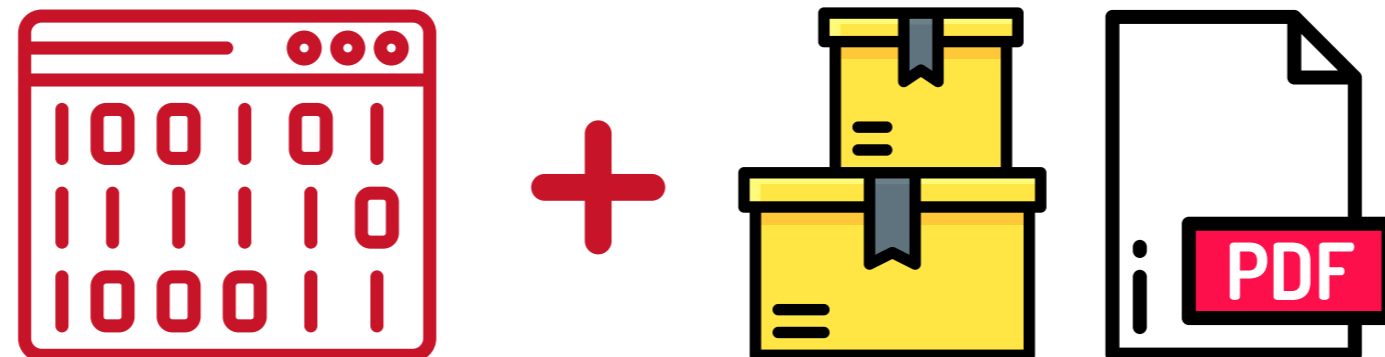
 **skartační rozhodnutí**  
 **potvrzení přejímky**

MHMP\_777/2025\_seznam.xml

MHMP\_999/2025\_seznam\_prejimka.xml

# Evidovat > Vyřídit/Uzavřít > Předat do spisovny > Nabídnout archiv

- \* Řádná a včasná evidence zajišťuje přehled navzdory času a změně osob
- \* Vyřizování dokumentů a uzavírání spisů je stěžejní pro spuštění skartační lhůty bez prodlev
- \* Nejpozději v bodě předání do spisovny je nutné přebírat dokumenty jako celek (metadata+ztvárnění)
- \* Stejně jako se plní spisovna tak se plní i ESSL (0,6 MB VS 40,5 MB)



**Redmine** - komunikační platforma

**Dohled** - analýza stavu spisové služby v el. podobě

**Elektronické skartační řízení**

V těchto a dalších záležitostech týkající se eSSL se neváhejte  
obracet na:

Eliška Kadlecová Breburdová  
[eliska.kadlecova.breburdova@praha.eu](mailto:eliska.kadlecova.breburdova@praha.eu)